

# ひらめき☆ときめきサイエンス

2021年12月26日

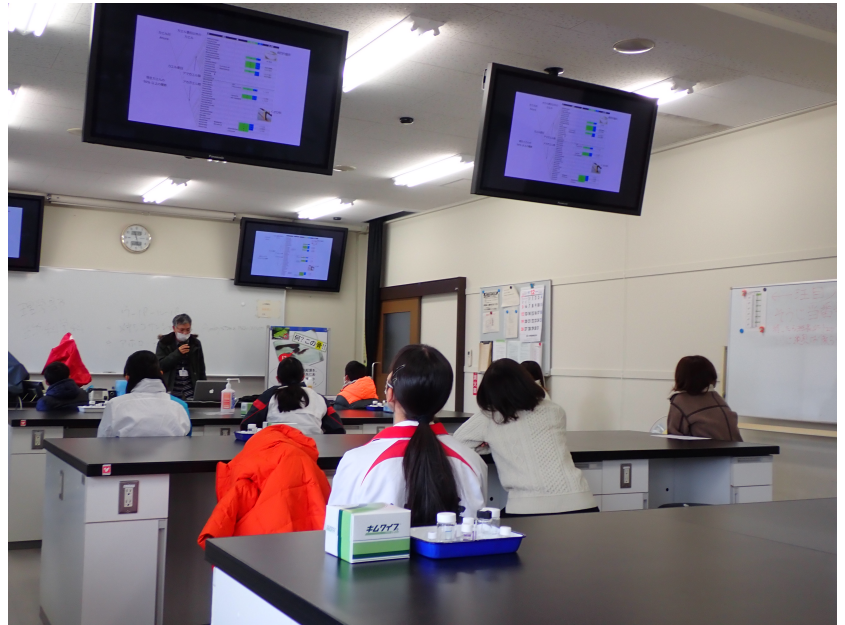
広島県、三重県、愛知県の中高生さん 15名



## ひらめき☆ときめきサイエンス

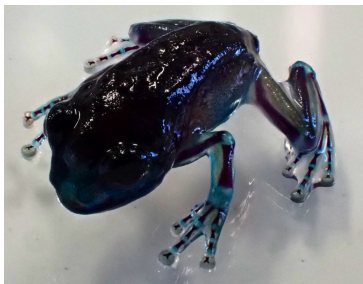
「カエルの樹上性の起源を、現在のカエルの指先にある特殊な骨の発生過程から読み解く」には遠方からもご参加いただきました。

講義の時間には、カエルの指にある不思議な骨について学んでもらいました。実習の時間には、研究で実際に用いる試薬や器具を使って透明骨格標本の作り方を学んでもらいました。



## センター対応者

田澤 一朗  
中島 圭介  
宇都 武司  
難波 ちよ  
中島 妙子  
吉村 雅子  
小川 修平



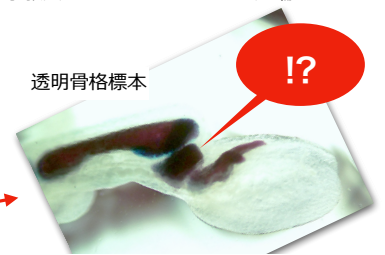
## なに？この骨！？

高校生+大学教員=面白くて本格的な研究

この研究は、高校生の探求活動を大学教員がサポートしたことが発端です。

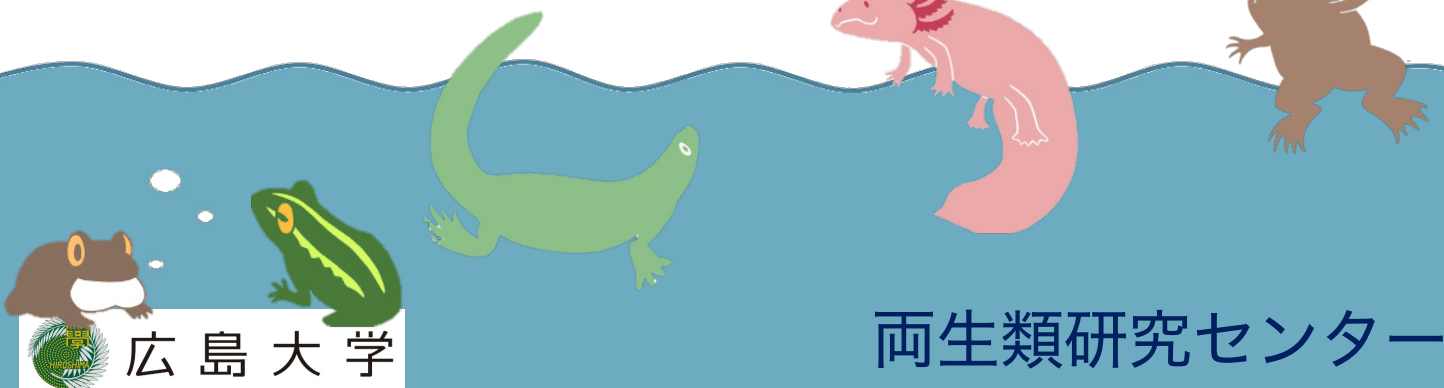


シュレーゲルアオガエル（樹上性）



透明骨格標本

カエルの一部の種の指の第一関節には、私たち人間には存在しない骨があります。



両生類研究センター